

ГРАФИЧЕСКОЕ ОПИСАНИЕ

местоположения границ населенных пунктов, территориальных зон, особо охраняемых природных территорий, зон с особыми условиями использования территории

Публичный сервитут в отношении земель и земельных участков в целях реконструкции и эксплуатации объекта энергетики федерального значения "ВЛ 500 кВ Вешкайма-Арзамасская" по инвестиционному проекту: «Реконструкция ВЛ 500 кВ Вешкайма-Арзамасская в части переноса опоры № 618 на безопасное расстояние из зоны размыва берега р. Сура»

(наименование объекта, местоположение границ которого описано (далее - объект))

Раздел 1

Сведения об объекте

№ п/п	Характеристики объекта	Описание характеристик
1	2	3
1.	Местоположение объекта	Ульяновская область, район Карсунский, сельское поселение Горенское
2.	Площадь объекта +/- величина погрешности определения площади (Р +/- Дельта Р)	29476 +/- 60 м ²
3.	Иные характеристики объекта	Публичный сервитут в отношении земель и земельных участков в целях реконструкции и эксплуатации объекта энергетики федерального значения "ВЛ 500 кВ Вешкайма-Арзамасская" по инвестиционному проекту: «Реконструкция ВЛ 500 кВ Вешкайма-Арзамасская в части переноса опоры № 618 на безопасное расстояние из зоны размыва берега р. Сура», сроком действия на 49 лет в интересах Публичного акционерного общества "Федеральная сетевая компания-Россети", ОГРН 1024701893336, ИНН 4716016979, адрес: 121353, город Москва, вн.тер.г. Муниципальный округ Можайский, ул.Беловежская, д.4, адрес электронной почты: info@fsk-ees.ru

Раздел 2**Сведения о местоположении границ объекта**

1. Система координат МСК-73, зона 1

2. Сведения о характерных точках границ объекта

Обозначение характерных точек границ	Координаты, м		Метод определения координат характерной точки	Средняя квадратическая погрешность положения характерной точки (Mt), м	Описание обозначения точки на местности (при наличии)
	X	Y			
1	2	3	4	5	6
1	501927.47	1336597.05	Аналитический метод	0.1	-
2	501890.62	1336659.01	Аналитический метод	0.1	-
3	501839.26	1336745.37	Аналитический метод	0.1	-
4	501789.31	1336829.51	Аналитический метод	0.1	-
5	501782.01	1336841.81	Аналитический метод	0.1	-
6	501720.27	1336945.84	Аналитический метод	0.1	-
7	501723.99	1336948.12	Аналитический метод	0.1	-
8	501717.41	1336958.81	Аналитический метод	0.1	-
9	501713.68	1336956.52	Аналитический метод	0.1	-
10	501615.76	1337110.18	Аналитический метод	0.1	-
11	501566.14	1337188.03	Аналитический метод	0.1	-
12	501526.49	1337250.26	Аналитический метод	0.1	-
13	501295.64	1337626.59	Аналитический метод	0.1	-
14	501289.97	1337623.11	Аналитический метод	0.1	-
15	501277.90	1337615.55	Аналитический метод	0.1	-
16	501286.85	1337601.25	Аналитический метод	0.1	-
17	501506.84	1337242.20	Аналитический метод	0.1	-
18	501512.07	1337233.76	Аналитический метод	0.1	-
19	501526.58	1337209.34	Аналитический метод	0.1	-
20	501612.88	1337064.18	Аналитический метод	0.1	-
21	501686.73	1336939.95	Аналитический метод	0.1	-
22	501682.87	1336937.57	Аналитический метод	0.1	-

2. Сведения о характерных точках границ объекта

Обозначение характерных точек границ	Координаты, м		Метод определения координат характерной точки	Средняя квадратическая погрешность положения характерной точки (Mt), м	Описание обозначения точки на местности (при наличии)
	X	Y			
1	2	3	4	5	6
23	501689.45	1336926.88	Аналитический метод	0.1	-
24	501693.15	1336929.16	Аналитический метод	0.1	-
25	501750.54	1336838.40	Аналитический метод	0.1	-
26	501759.98	1336823.47	Аналитический метод	0.1	-
27	501808.05	1336747.45	Аналитический метод	0.1	-
28	501864.08	1336658.65	Аналитический метод	0.1	-
29	501909.79	1336586.23	Аналитический метод	0.1	-
1	501927.47	1336597.05	Аналитический метод	0.1	-

3. Сведения о характерных точках части (частей) границы объекта

Обозначение характерных точек части границы	Координаты, м		Метод определения координат характерной точки	Средняя квадратическая погрешность положения характерной точки (Mt), м	Описание обозначения точки на местности (при наличии)
	X	Y			
1	2	3	4	5	6
-	-	-	-	-	-

Раздел 3

Сведения о местоположении измененных (уточненных) границ объекта

1. Система координат -

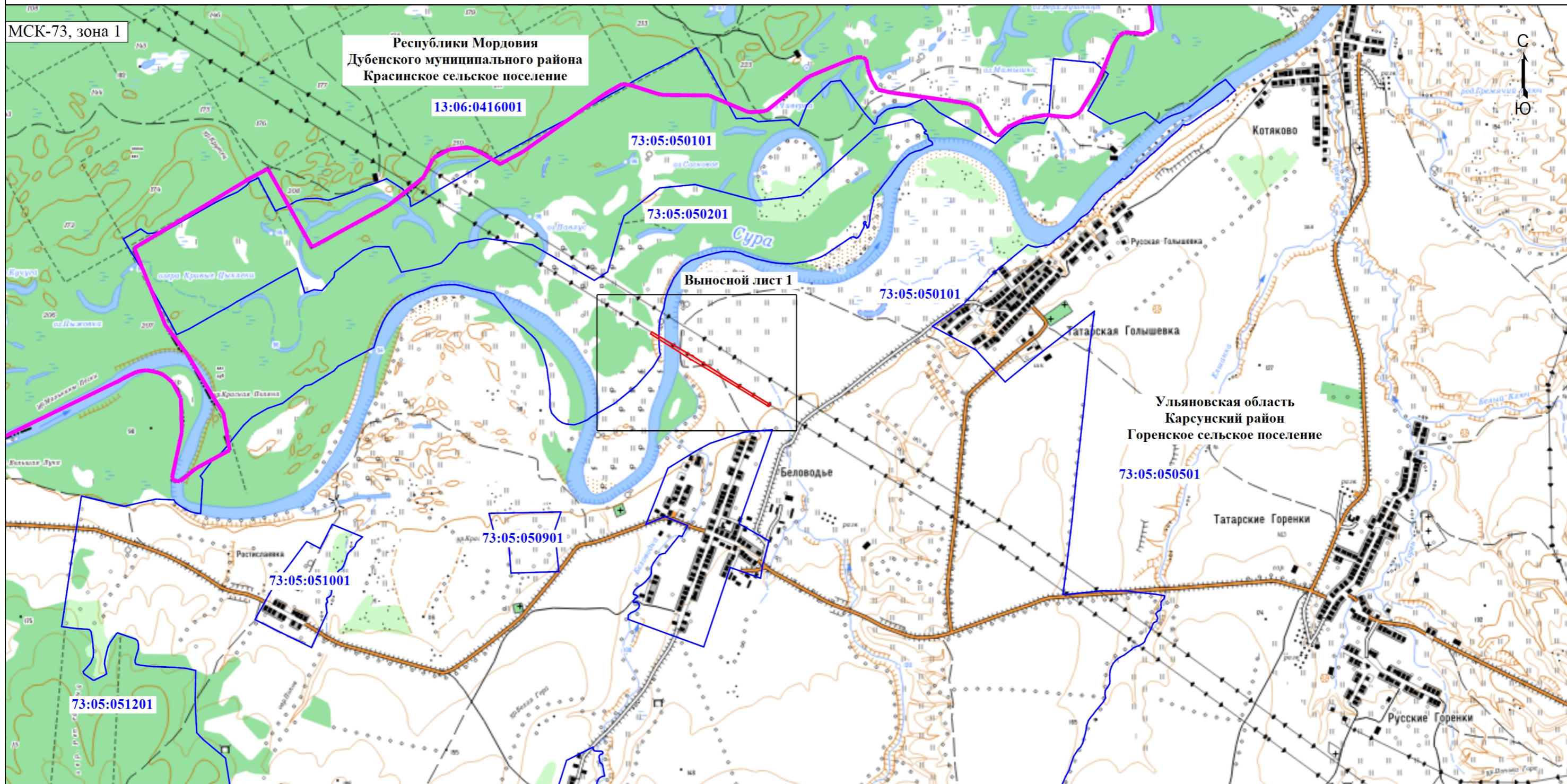
2. Сведения о характерных точках границ объекта

Обозначение характерных точек границ	Существующие координаты, м		Измененные (уточненные) координаты, м		Метод определения координат характерной точки	Средняя квадратическая погрешность положения характерной точки (M _t), м	Описание обозначения точки на местности (при наличии)
	X	Y	X	Y			
1	2	3	4	5	6	7	8
-	-	-	-	-	-	-	

3. Сведения о характерных точках части (частей) границы объекта

Обозначение характерных точек части границы	Существующие координаты, м		Измененные (уточненные) координаты, м		Метод определения координат характерной точки	Средняя квадратическая погрешность положения характерной точки (M _t), м	Описание обозначения точки на местности (при наличии)
	X	Y	X	Y			
1	2	3	4	5	6	7	8
-	-	-	-	-	-	-	

Схема расположения границ публичного сервитута



МСК-73, зона I

Республики Мордовия
Дубенского муниципального района
Красинское сельское поселение

13:06:0416001

73:05:050101

73:05:050201

Выносной лист 1

73:05:050101

Ульяновская область
Карсунский район
Горенское сельское поселение

73:05:050501

73:05:050901

73:05:051001

73:05:051201

Масштаб 1:35000

Условные обозначения

- Проектное местоположение границ публичного сервитута
- Административно-территориальное деление

- 73:05:050101 - Номер кадастрового квартала
- Граница кадастрового квартала

Подпись _____



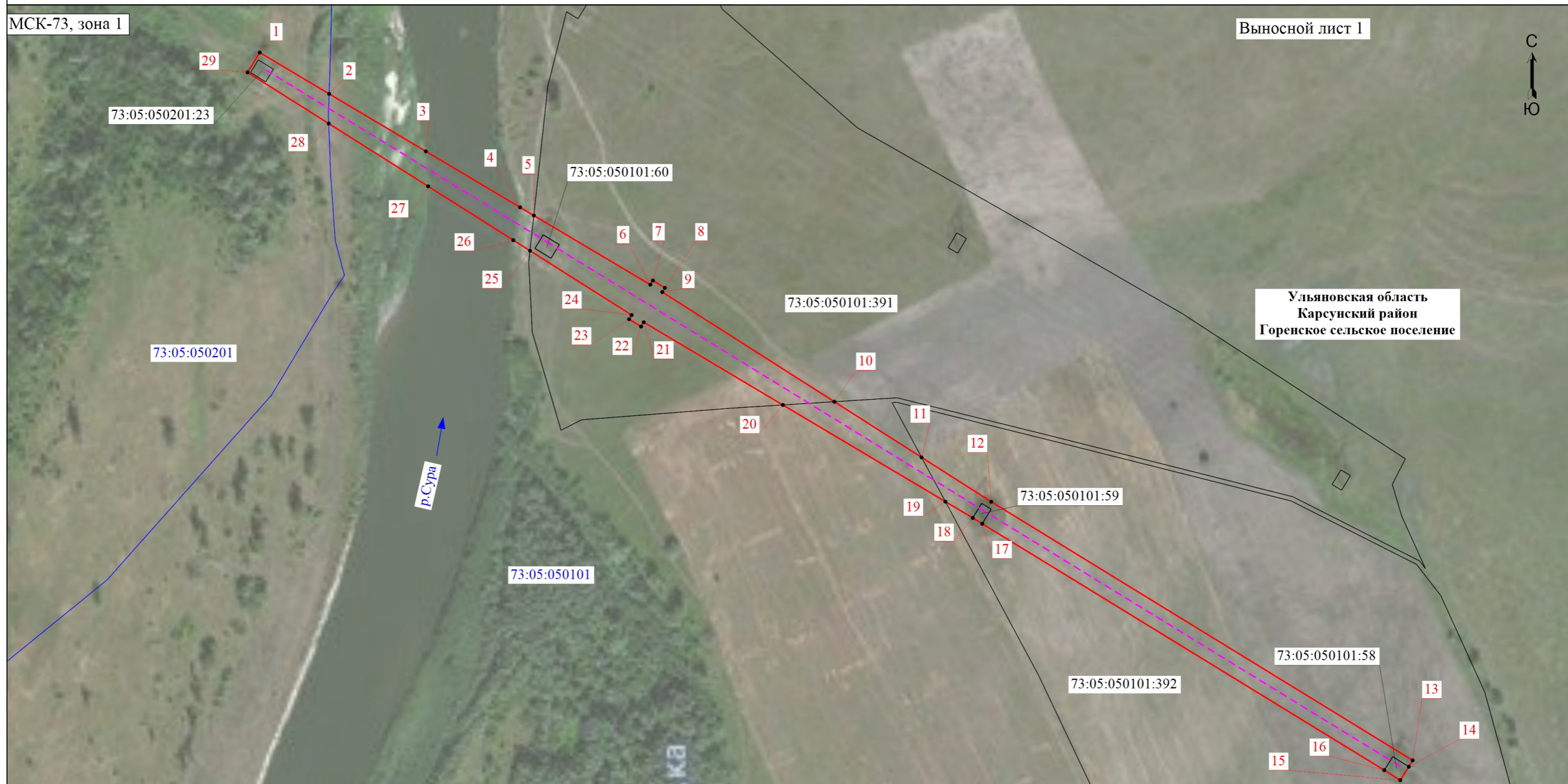
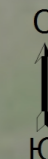
Место для оттиска печати (при наличии) составившего описание местоположения границ объекта

Дата "28" февраля 2023 г.

Схема расположения границ публичного сервитута

МСК-73, зона 1

Выносной лист 1



Масштаб 1:3600

Условные обозначения

- - Проектное местоположение границ публичного сервитута
- 1** - Обозначение характерной точки границы публичного сервитута
- 73:05:050201:23 - Кадастровый номер земельного участка
- - Характерная точка границы публичного сервитута
- — — - Границы земельных участков, в отношении которых испрашивается публичный сервитут
- 73:05:050101 - Номер кадастрового квартала

Подпись _____



Дата "28" февраля 2023 г.

Место для оттиска печати (при наличии) и/или, составившего описание местоположения границ объекта